

わたしたちは信頼と希望と愛の輪で社会をつなぎます。

第153号

2017年7月20日発行

# with おかもと

世田谷区立岡本福祉作業ホーム  
〒157-0076 世田谷区岡本 2丁目33番24号  
TEL 03-3415-3366(代) FAX 03-3415-4976  
E-mail okamoto@izumikai.jp  
<http://izumikai.jp/>

発行元: 社会福祉法人 泉会  
世田谷区立岡本福祉作業ホーム  
施設長 福田 公英



お気に入りの歯ブラシと 歯磨き粉で、  
今日も レッツ歯みがき！

## は けんこう は しえん 歯を健康に 歯みがき支援

生活介護では活動プログラムの中で、歯みがき支援希望の方を対象に支援を行って行っています。ご自分で磨いている方は、自力で磨いた後、職員が仕上げや確認を行い、自立度を高める支援を目指しています。職員の介助で歯みがきをする場合は、歯みがきの前に利用者の体調など確認した上で、安心して歯みがきに臨んでいただけるよう努めています。今後も健康な歯を守っていきたく思います。

支援課長：有馬 恵子



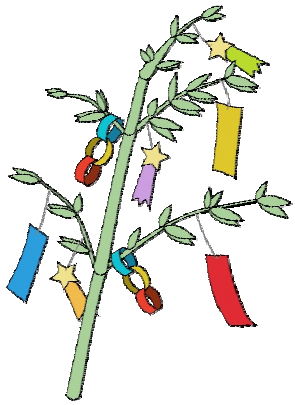
たんざく ねが おかもと たなばた  
**短冊に願いを 岡本の七夕**



が づ 7 月 9 日 は 満 月 で し た 。 3 年 振 り に 満 月 間 近 の 七 夕 と な っ た 今 年 の 七 夕 。

ま ず 、 岡 本 ホ ー ム の 皆 さ ん の 願 い 事 を 伝 え る た め に 必 要 な の は 笹 の 葉 で す 。

「 岡 本 公 園 民 家 園 」 様 に ご 用 意 し て 頂 い た 笹 を 、 利 用 者 さ ん と ボ ラ ン テ ィ ア  
 さ ん と 共 に 受 け 取 り に 行 き ま し た 。 こ う し て 立 派 な 竹 が 用 意 さ れ 、 岡 本 ホ ー ム  
 で は 、 利 用 者 さ ん と 職 員 が 思 い 思 い の 願 い 事 を 短 冊 に 綴 り 、 願 い が 叶 い ま す  
 よ う に と 気 持 ち を 込 め て 笹 に 結 び 付 け た の で し た 。 短 冊 を 書 く 利 用 者 さ ん た ち  
 の 嬉 々 と し た 素 敵 な 表 情 が 印 象 的 で あ り ま し た 。



おも おも ねが か  
 思 い 思 い の 願 い を 書 い て



ささ たんざく かざ  
 笹 に 短 冊 を 飾 り 付 け



ねが かな  
 み ん な の 願 い が 叶 う と い い ね





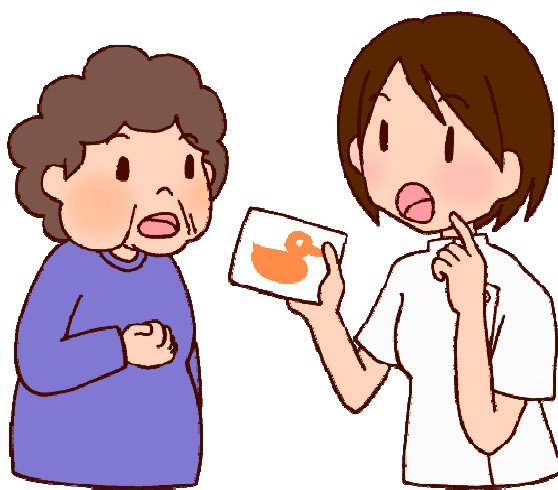
わたし おも こと か おも いま せいかつ  
私がふだん思っている事を書きたいと思います。今はグループホームで生活を  
していますが、他の利用者さんとの関係や、職員さんとの関係がとても難しい  
おも とき がまん えんりよ とき  
と思い、時には我慢したり遠慮しないといけない時もあります。

ひと ひと たが き も たいせつ  
人と人だから、お互いの気持ちを大切にしながら  
せいかつ ひと いちばん  
生活をしていきたいです。人は“スマイル”が一番  
たいせつ おも ひと せつ とき  
大切だと思っているので、これからも人に接する時は  
“スマイル”でいこうと思っています。



## せんもんしよく リハビリ専門職「ST」ってなに？

STは、正式には「スピーチ・セラピスト」といい、日本語では「言語聴覚士」といいます。私たちは言葉を話したり聞いたり、読んだり書いたりして、相手とやりとりしています。ところが病気や怪我をすると、うまく話せなかったり、人の話が分からなくなることがあります。また字を読んだり書いたりするのが難しくなることもあります。STは言葉の検査をして、皆さんが上手にコミュニケーションできるように、お手伝いをしています。また皆さんが食事をする時、むせたり食べ物が喉に詰まったりしないよう、食べ方や食事の内容を考えるのも、STの仕事です。



STは「ことば」と「食事」の  
リハビリ専門職です

# しし座



7月23日(大暑)  
～8月23日(処暑)

6月のボランティア 13名	本年度延べ人数 44名	昨年度 201名
------------------	----------------	-------------

## 岡本ホーム 夏の陶芸体験 実施します!

日時 : 8月7日(月) 21日(月) 28日(月) 10:50～11:30

内容 : お皿の陶板体験 (300円)

平皿だけの作成で、ろくろは使用しません。

また、焼成後の引き渡しとなりますので、

お引き渡しは、11月下旬を予定しております。

対象 : 小学生以下 (未就学児は、親同伴)

予約方法 : お電話にてご予約ください。

1日3名程度の募集となります。

先着順となりますので、お早めにお申し込みください。



TEL 03-3415-3366 FAX 03-3415-4976

※ お車での来所は、ご遠慮ください。



## 8月の予定



### ① 岡本ホーム

夏の陶芸体験

8月7日(月) 21日(月) 28日(月)

岡本福祉作業ホーム

岡本福祉作業ホーム広報誌「Withおかもと」では「個人情報保護に関する法律」を遵守し、ご提供頂いた記事・絵・写真等個人情報の取り扱いに関しましては細心の注意を払うと共に、掲載する記事・絵・写真等に関して事前に掲載許可をとっております。