

わたしたちは信頼と希望と愛の輪で社会をつなぎます。

第192号

2020年12月20日発行

# with おかもと

世田谷区立岡本福祉作業ホーム  
〒157-0076 世田谷区岡本 2丁目33番24号  
TEL 03-3415-3366(代) FAX 03-3415-4976  
E-mail okamoto@izumikai.jp  
http://izumikai.jp/

発行元：社会福祉法人 泉会  
世田谷区立岡本福祉作業ホーム  
施設長 福田 公英



かんじやく ひと 完食した人 どれくらいいる？

## ボリューム満点！ ラーメンイベント食

11月13日（金）「ラーメンイベント食」を実施しました。昨年の給食会議で要望のあった「台湾ラーメン」と「とんこつ醤油ラーメン」の2種類をハーフサイズで提供しました。「エビぎょうざ」と「カニしゅうまい」は大きく食べ応えがあり、「いんげんのゆず和え」はよい箸休めになりました。「甜茶ゼリー」と「黒ごまプリン」のデザート2品は好評でした。分量は「食べきれない」「まだ食べられる」と様々でしたが、今は外食がむずかしいので、麺食人気ナンバーワンのラーメンをお楽しみいただけました。

こんご 今後もワクワクするイベント食を企画していきます。

えいようし もちづき のぶこ 栄養士：望月 暢子



# けいせん べんきょうかい 恵泉クリスマス勉強会



11月19日(木)に、恵泉女学園にて行われた「クリスマス勉強会」に参加しました。今年(ことし)は生活介護(せいかつかいご)の利用者(りようしゃ)の方が1名、講師(こうし)として参加(さんか)し、職員(しょくいん)と共に岡本ホーム(おかもと)の活動(かつどう)と、利用者(りようしゃ)の方(かた)の絵画制作(かいがせいさく)についての紹介(しょうかい)をしました。

講師(こうし)の利用者(りようしゃ)の方(かた)は、たくさん(せいと)の生徒さん(せいとさん)たちの前(まえ)で緊張(きんちょう)しながらも、持ち前(もまえ)の素敵(すてき)な笑顔(えがお)を見せ(み)、声(こえ)を出して(だ)、絵(え)を描く(か)ことの楽しさ(たのしみ)を伝えて(つた)いました。絵(え)を見た生徒さん(せいとさん)から「色(いろ)の配色(はいしょく)や重ね塗り(かさぬ)りがとても上手(じょうず)で驚き(おどろ)ました」などの感想(かんそう)をいただき、とても温かい(あたたかい)気持ち(きもち)になった一日(いちにち)でした。



おかもと かつどうしょうかい  
岡本の活動紹介  
ちょっぴり緊張(きんちょう)ぎみ?



せいと  
生徒さん(せいとさん)たちも熱心(ねっしん)に  
はなし 話を(わなし)聴いて(き)いました



いま か  
今まで(いま)描いて(か)きた  
かずかず え ひろく  
数々(かずかず)の絵(え)を披露(ひろう)





## しゅうろう きんちゃく 就労 クリスマス巾着



しゅうろう しんしょうひん しょうかい ねんあき とない しゅうろう じぎょう じしゅせいさんひん と  
就労の新商品の紹介です。2020年秋に都内の就労事業の自主生産品を取り  
あつか くるみる 扱「KURUMIRU」より、クリスマスシーズンに合うかわいい柄の巾着作成  
の依頼がありました。デザインは、クリスマスツリー柄と雪だるま柄を作成し、  
ステンシルシートとスタンプインクを使用して、布に色付けを行いました。  
てづく いてんいてんひょうじょう ちが  
手作りですので、一点一点表情が違うのもポイントです。

つか かた きんちゃく なか  
使い方としておすすすめは、巾着の中に  
お菓子などを入れてプレゼントに。また  
にちじょうづか こものい はばひろ つか  
日常使いの小物入れなどにも幅広く使え  
るサイズです。これから、きせつ あ  
新しい柄の巾着も検討中です。



## きょうりょく しゅうろう はんぼう き みんなで協力 就労 繁忙期



しゅうろう ふだん たくはいず し ぎん かまとら したう さぎょう おこな  
就労では普段、宅配寿司「銀のさら・釜寅」の下請け作業を行っています。  
すし つか しょうゆ はし かま つか ふうにゅう  
お寿司に使う醤油やお箸、釜めしに使うしゃもじなどを封入しています。  
ことし しんがた えいきょう たくはい じゅうよう ふ れいねん おお  
今年、新型コロナウイルスの影響により宅配の需要が増え、例年よりも多い  
ちゅうもん いただ がつけじゅん まいにち なんびやく ふうにゅう つく  
注文を頂きました。そのため11月下旬から毎日、何百と封入セットを作り、  
ほか さぎょう へいこう おこな いそが まいにち  
他の作業も並行して行うという忙しい毎日を  
おく どうききゅうか はい いそが ひび  
送っています。冬期休暇に入るまで忙しい日々  
つづ ひとりひとり たいちょうかんり き くぼ  
が続くので、一人一人、体調管理に気を配りなが  
と く がんば ぶん じかい こうちん  
ら取り組んでいます。頑張った分、次回の工賃に  
はんえい きゅうりょうび たの  
反映されるので、お給料日が楽しみです。



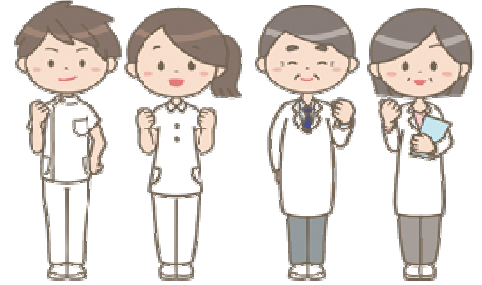


# やぎ座

12月21日(冬至)  
～1月20日(大寒)

|                  |                              |                       |
|------------------|------------------------------|-----------------------|
| 11月のボランティア<br>6名 | ほんねんどのにんずう<br>本年度延べ人数<br>57名 | さくねんどの<br>昨年度<br>214名 |
|------------------|------------------------------|-----------------------|

## おかもと 岡本ホームで けんこうしんだん 健康診断

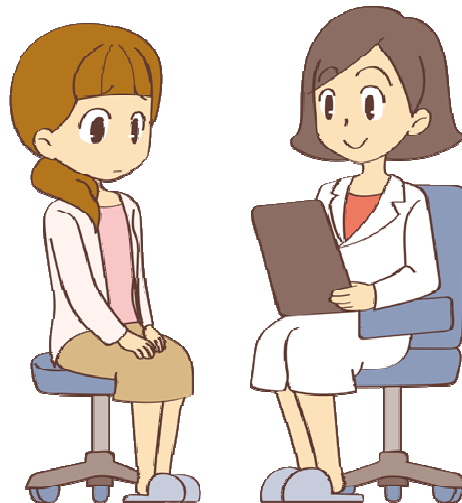
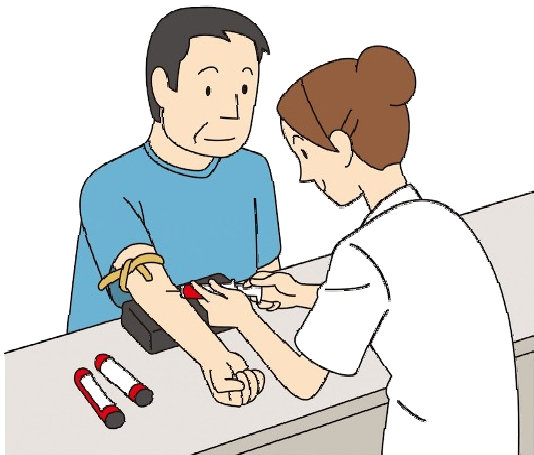


毎年、<sup>まいとし</sup> 総合支所<sup>きぬたそうごうししょ</sup>で行っている健康診断<sup>けんこうしんだん</sup>ですが、  
新型コロナウイルス<sup>しんがた</sup>感染症<sup>かんせんしょう</sup>の収束<sup>しゅうそく</sup>がつかず、今年<sup>ことし</sup>は岡本ホー

ムでの健康診断<sup>けんこうしんだん</sup>に変更<sup>へんこう</sup>となりました。巡回型<sup>じゆんかいがた</sup>の健診業者<sup>けんしんぎょうしゃ</sup>を迎えて、課長<sup>かちょう</sup>が総指揮<sup>そうしき</sup>  
官<sup>かん</sup>となり、全職員<sup>ぜんしよくいん</sup>が打ち合わせ<sup>う</sup>の流れ<sup>なが</sup>に沿って<sup>そ</sup>実施<sup>じっし</sup>しました。今回<sup>こんかい</sup>、玉堤分場<sup>たまづつみぶんじょう</sup>の  
利用者<sup>りようしゃ</sup>の方も一緒に<sup>かた</sup>受け、該当者<sup>がいとうしゃ</sup>全員<sup>いっしょ</sup>が無事<sup>ぶじ</sup>、全項目<sup>ぜんこうもく</sup>を  
時間内<sup>じかんない</sup>に終了<sup>しゅうりょう</sup>することができました。密<sup>みつ</sup>を避けて<sup>さ</sup>冷静<sup>れいせい</sup>に

「待つ」<sup>ま</sup>「応じる」<sup>おう</sup>姿勢<sup>しせい</sup>はピカイチで、岡本<sup>おかもと</sup>の利用者<sup>りようしゃ</sup>の方<sup>かた</sup>  
の得意<sup>とくい</sup>な一面<sup>いちめん</sup>に感謝<sup>かんしゃ</sup>です。

健康診断<sup>けんこうしんだん</sup>は、健康<sup>けんこう</sup>な生活<sup>せいかつ</sup>に気<sup>き</sup>を配<sup>くば</sup>る大切<sup>たいせつ</sup>な機会<sup>きかい</sup>であり、  
病気<sup>びょうき</sup>の早期<sup>そうき</sup>発見<sup>はっけん</sup>につながります。ご家族<sup>かぞく</sup>のご協力<sup>きょうりょく</sup>にも  
お礼<sup>れいもう</sup>申し上げます<sup>あ</sup>。



岡本福祉作業ホーム広報誌「Withおかもと」では「個人情報保護に関する法律」を遵守し、ご提供頂いた記事・絵・写真等個人情報の取り扱  
いに関しましては細心の注意を払うと共に、掲載する記事・絵・写真等に関して事前に掲載許可をとっております。